



東北大学

東北大学クリニカル・スキルスラボ(SIMSTAR)の活用状況

市中病院 看護師研修会を実施しました。

2015年4月3日・4月23日開催

市中病院の新入職看護師を対象にシミュレータを使用した研修会を実施し、第1回32名・第2回33名の参加が有りました。



フィジカルアセスメント



呼吸音の実習



採血実習



救急救命処置実習



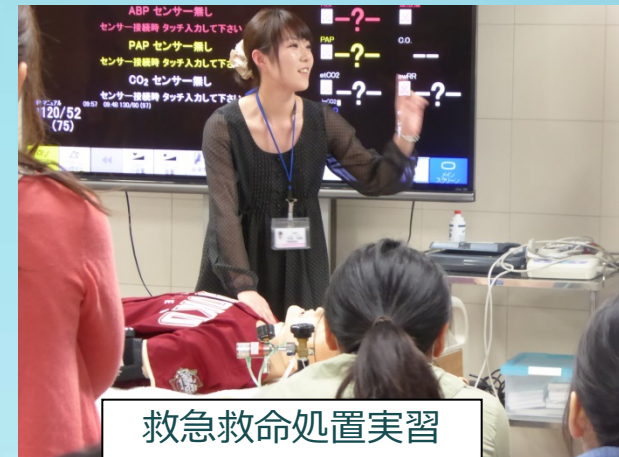
救急救命処置実習



救急救命処置実習



救急救命処置実習



救急救命処置実習



点滴管理実習



点滴管理実習



点滴管理実習

これまでの活用状況や講習会開催などの最新情報は、HPをご参照ください